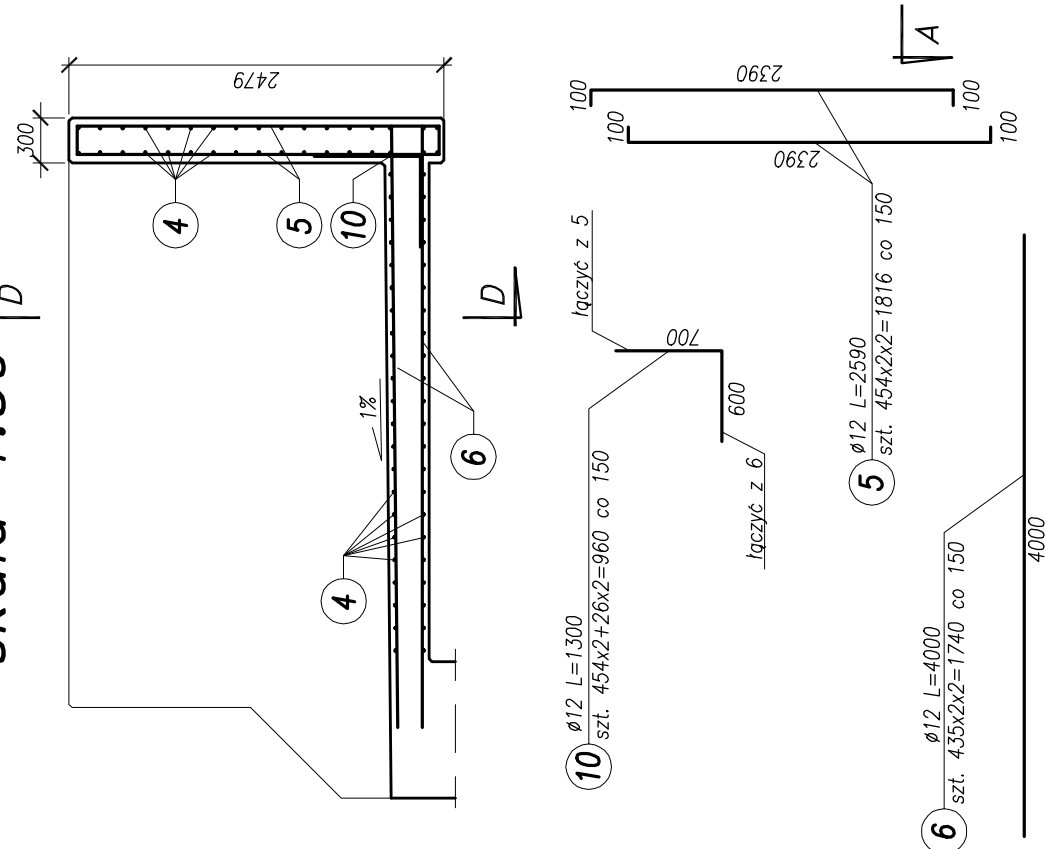
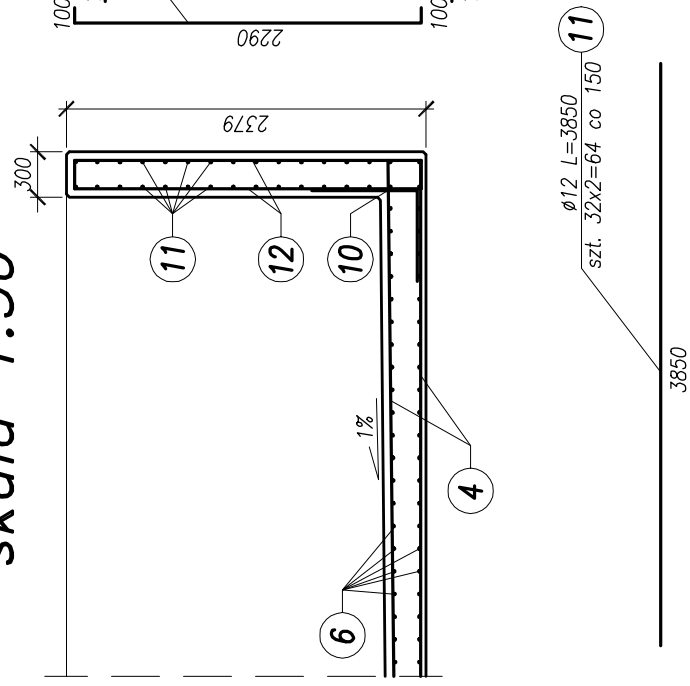


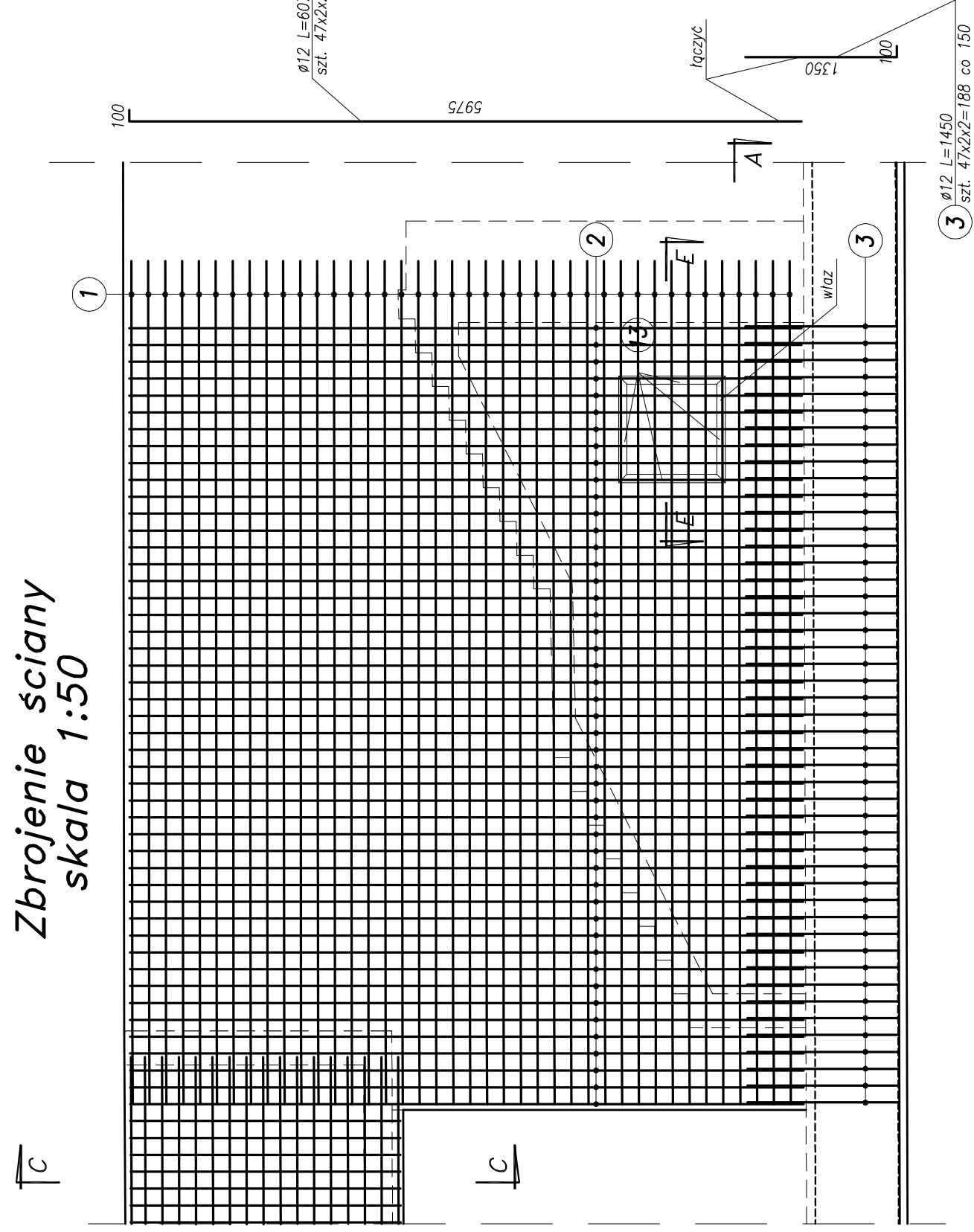
Przekrój C-C
skala 1:50



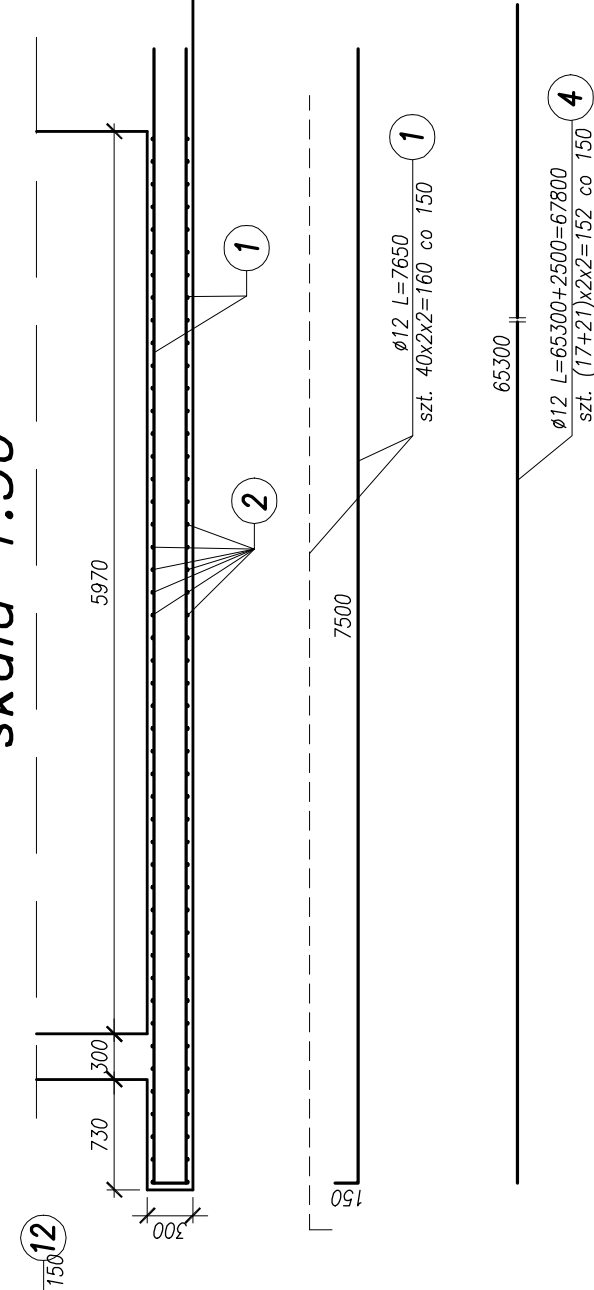
Przekrój D-D
skala 1:50



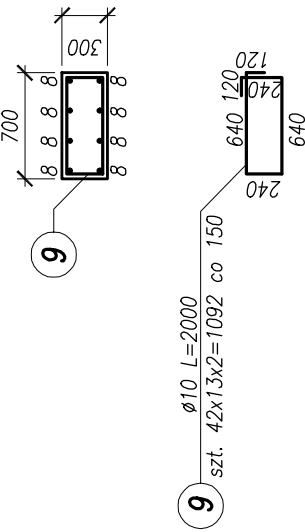
Zbrojenie ściany
skala 1:50



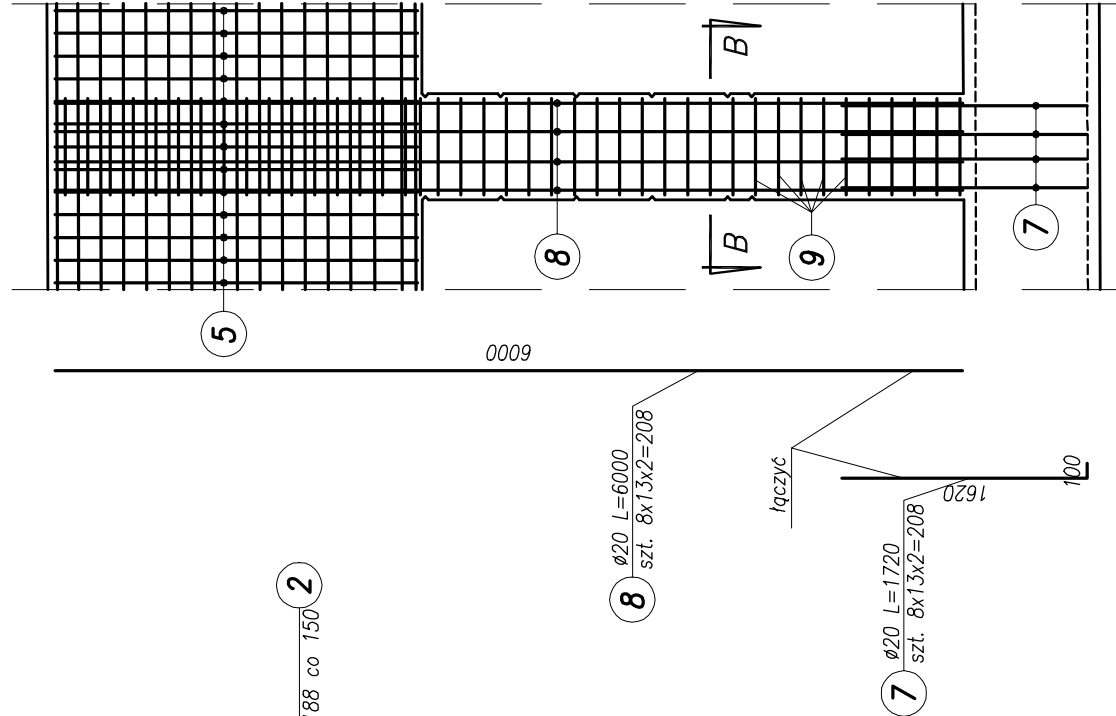
Przekrój A-A
skala 1:50



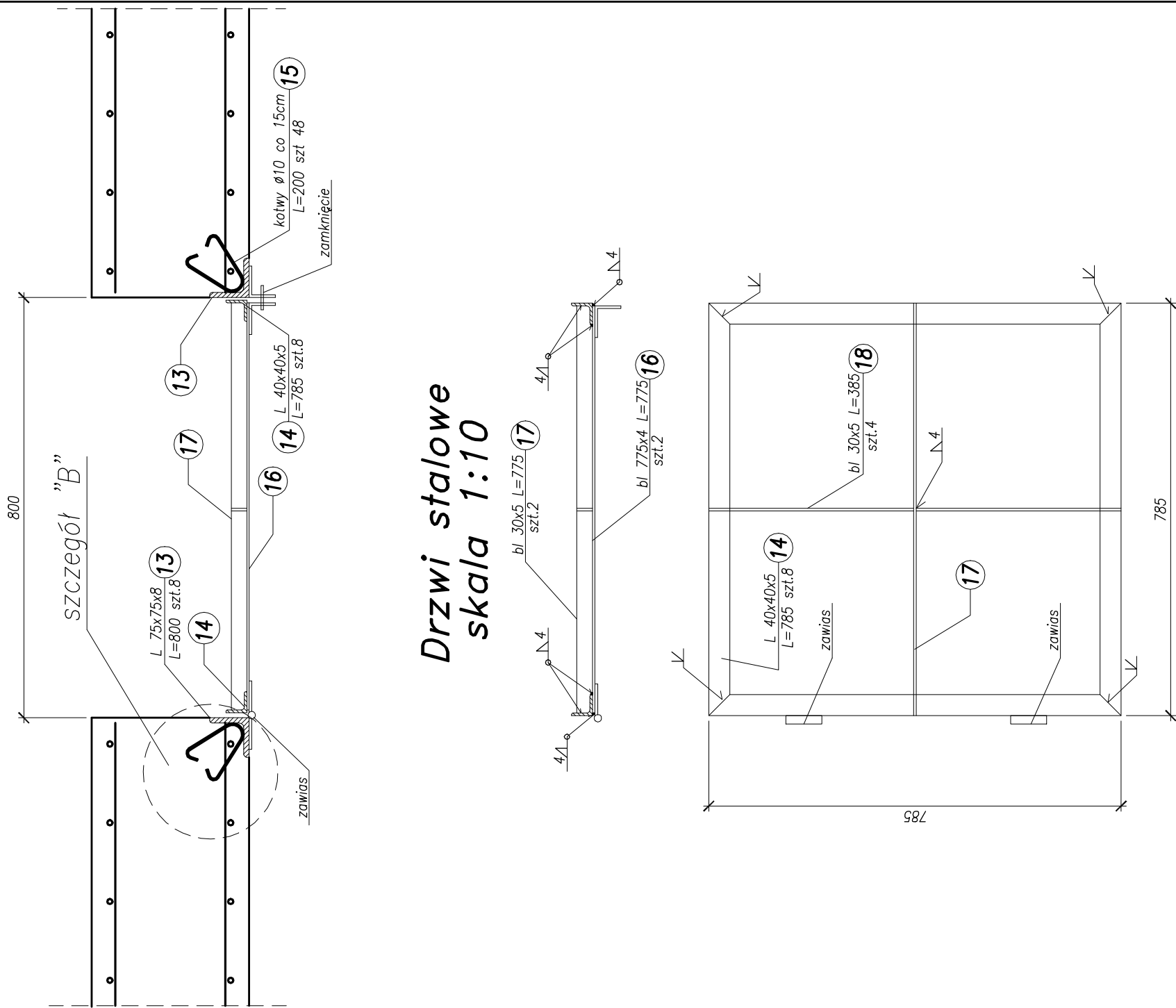
Przekrój B-B
skala 1:50



Zbrojenie stupa
skala 1:50



Przekrój E-E
skala 1:10

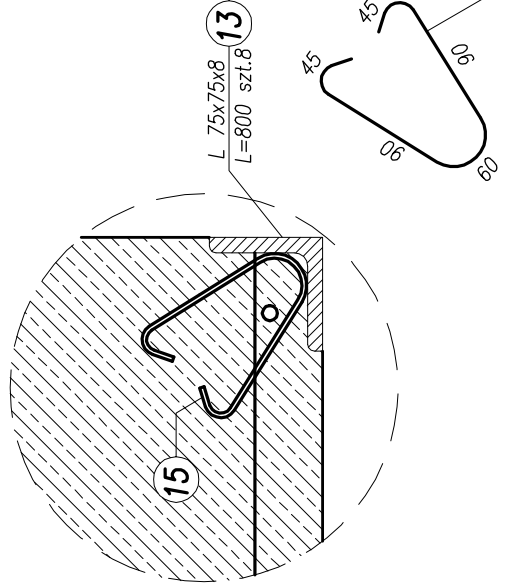


UWAGI:

1. Wykonać 26=2x13 słupów.
2. Pręty kolidujące z katownikami włązu przyciąć i spawać do katowników

Objętość betonu ściany i słupów:
 $2x(14.3+43.6+58.5+9.8)=252.4\text{m}^3$

Beton konstrukcyjny: C30/37 XC3 XD1 XF2
Stal zbrojeniowa: BSt500S



Szczegóły "B"
skala 1:5

[illegible]